

GALLERY DESIGN SERIES

Promoviendo el consumo razonable de agua, Noken ha desarrollado la grifería Nantes. Los monomandos de esta serie incorporan el cartucho cerámico ECO con conmutador en dos pasos que permite ahorrar hasta un 50 % en el consumo de agua y energía. En un primer paso, accionamos la grifería elevando la maneta hasta encontrar una pequeña resistencia. En esta posición, el consumo generado es del 50% del caudal total, suficiente para lavarnos las manos. En caso de necesitar un mayor caudal, podemos obtenerlo sobrepasando el punto de resistencia hasta alcanzar el caudal máximo con el máximo ángulo de apertura de la maneta.

In promoting reasonable water consumption, Noken has developed Nantes faucets. This series' single handle faucets include the ceramic ECO cartridge with a two-step commutator that enables up to fifty percent savings of water and energy consumption. In the first step, we activate the faucet by lifting the handle until we find a slight resistance. In this position, the consumption generated is 50% of the total flow. This is enough to wash our hands. Should we need a greater flow, we can obtain it by going past the resistance point until we reach the maximum flow with the maximum handle opening angle.

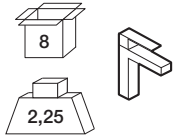
Dans le but de promouvoir la consommation raisonnable de l'eau, Noken a développé la robinetterie Nantes. Les mitigeurs de cette série incluent la cartouche céramique ECO dotée d'un commutateur 2 positions qui permet d'économiser jusqu'à cinquante pour cent d'eau et d'énergie. Dans un premier temps, nous actionnons le robinet en poussant le levier vers le haut jusqu'à percevoir une légère sensation de résistance (13°). Dans cette position, la consommation correspond à 50 % du débit total, ce qui est suffisant pour se laver les mains. Pour obtenir un débit supérieur, il suffit de dépasser le point de résistance jusqu'à obtenir le débit maximum en actionnant le levier jusqu'à son angle d'ouverture maximum.



Cromo
Chrome
Chromé



Nantes



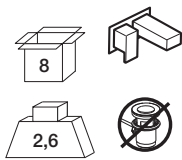
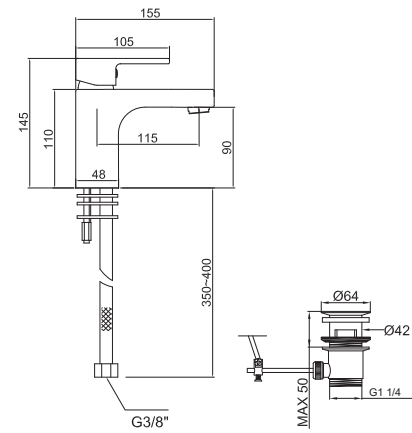
N187010001 | cromo
100039031



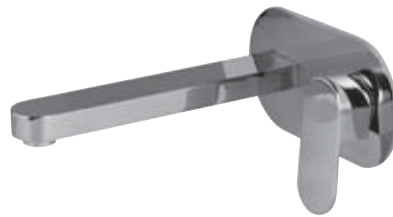
Monomando lavabo con cartucho cerámico de Ø35 mm., conexiones de 3/8", una longitud de los latiguillos de 370 mm., con vaciador automático y aireador estándar. Cartucho ECO.

Single lever basin mixer with Ø35 mm. ceramic cartridge, 3/8" connections, 370 mm. long hoses., pop-up waste set 1 1/4" and standard aerator. ECO cartridge.

Mitigeur lavabo avec cartouche ECO Ø35 mm. pour économie d'eau. Flexibles raccords 3/8" longueur 370 mm. Garniture de vidage 1 1/4". Mousseur standard.



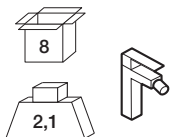
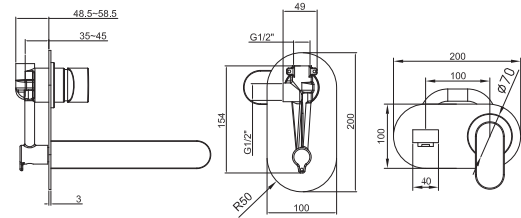
N187090001 | cromo
100039037



Monomando lavabo encastre con cartucho cerámico de Ø35 mm., conexiones de 1/2", sin vaciador y con aireador estándar. Cartucho ECO.

Wall mounted basin mixer with Ø35 mm. ceramic cartridge, 1/2" connections, without pop-up waste and with "plus" aerator. ECO cartridge.

Mitigeur lavabo à encastrer avec cartouche ECO Ø35 mm. pour économie d'eau. Raccords 1/2". Sans vidage. Avec mousseur standard.



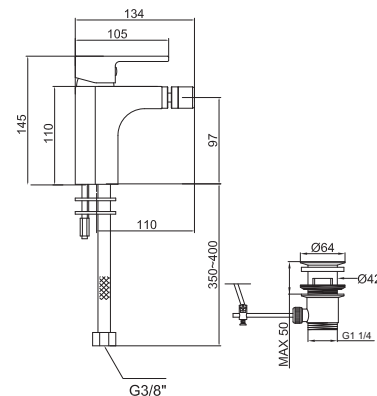
N187020001 | cromo
100039032

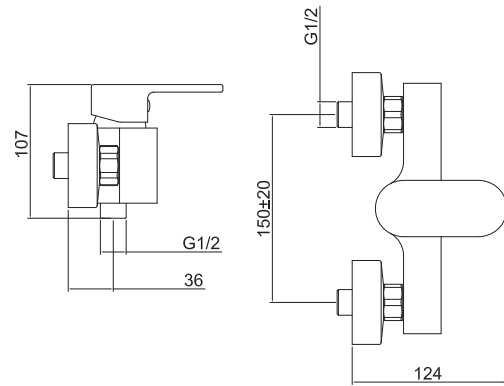
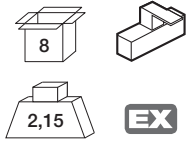


Monomando bidé con cartucho cerámico de Ø35 mm., conexiones de 3/8", una longitud de los latiguillos de 370 mm., con vaciador automático y aireador estándar. Cartucho ECO.

Single lever bidet mixer with Ø35 mm. ceramic cartridge, 3/8" connections, 370 mm. long hoses, pop-up waste set 1 1/4" and standard aerator. ECO cartridge.

Mitigeur bidet avec cartouche ECO Ø35 mm. pour économie d'eau. Flexibles raccords 3/8" longueur 370 mm. Garniture de vidage 1 1/4". Mousseur standard.



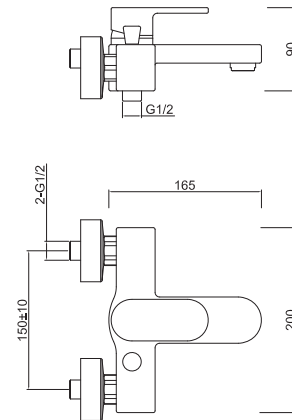
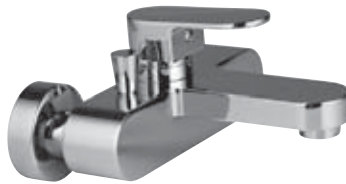
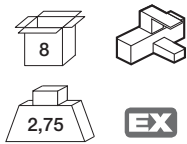


N187040001 | cromo
100039034

Monomando externo ducha con cartucho cerámico de Ø35 mm., conexiones de 1/2". distancia excéntricas 150 +/-10. Cartucho ECO.

Wall mounted exposed shower mixer with Ø35 mm. ceramic cartridge and 1/2" connections. Centre distance 150 +/-10. ECO cartridge.

Mitigeur externe bain/douche avec cartouche ECO Ø35 mm. pour économie d'eau. Raccordements 1/2". inverseur semiautomatique. Mousseur standard. Distance entre des raccords 150 +/-10 .mm.

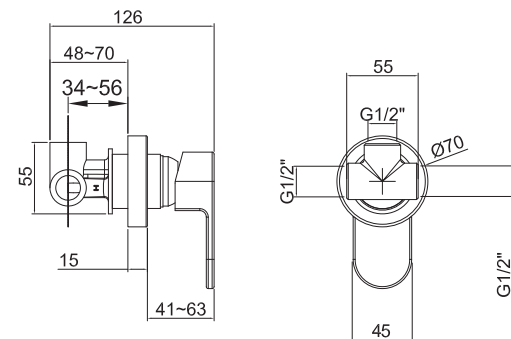
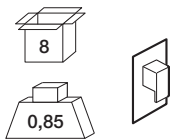


N187030001 | cromo
100039033

Monomando externo baño/ducha con cartucho cerámico de Ø35 mm., conexiones de 1/2", inversor semi-automático y aireador estándar. Distancia excéntricas 150 +/-10 mm. Cartucho ECO.

Wall mounted exposed bath shower mixer with Ø35 mm. ceramic cartridge, 1/2" connections, semi-automatic diverter and standard aerator. Centre distance 150 +/-10. ECO cartridge.

Mitigeur externe douche avec cartouche ECO Ø35 mm. pour économie d'eau. Raccordements 1/2". inverseur semiautomatique. Mousseur standard. Distance entre des raccords 150 +/-10 mm.

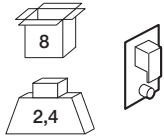


N187060001 | cromo
100039036

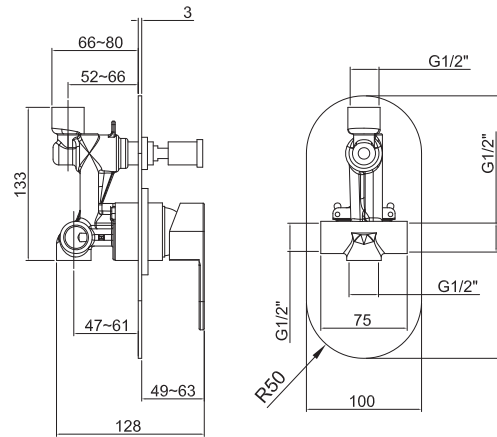
Monomando encastre ducha con cartucho cerámico de Ø35 mm. y conexiones de 1/2". El caudal a 3 bares (con agua mezclada) es de 21,3 l/min. Cartucho ECO.

Single lever concealed shower valve with Ø35 mm. ceramic cartridge and 1/2" connections. Flow rate at 3 bar (mixed water) 21,3 l/min. ECO cartridge.

Mitigeur douche à encastrer avec cartouche ECO Ø35 mm. pour économie d'eau. Raccordements 1/2". à 3 bars de pression (eau mélangée): 21,3 l/min.



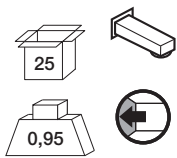
N187050001 | cromo
100039035



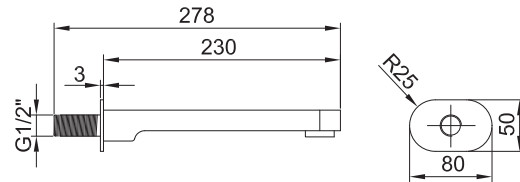
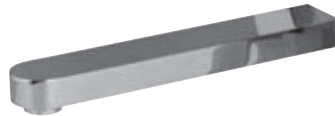
Monomando encastre baño/ducha con cartucho cerámico de Ø40 mm., conexiones de 1/2" e inversor semiautomático. El caudal a 3 bares (con agua mezclada) es de baño 20,5 l/min ducha 20,3 l/min. Cartucho ECO.

Single lever concealed shower valve with diverter; 40 mm. ceramic cartridge, 1/2" connections and semi-automatic diverter. Flow rate at 3 bar (mixed water) bath outlet: 20,5 l/min and shower outlet: 20,3 l/min. ECO cartridge.

Mitigeur bain/douche à encastrer avec cartouche ECO Ø40 mm. pour économie d'eau. Raccordements 1/2". Inverseur semiautomatique. À 3 bars de pression (eau mélangée): pour bain 20,5 l/min. pour douche: 20,3 l/min.



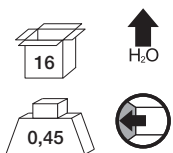
N187700001 | cromo
100039039



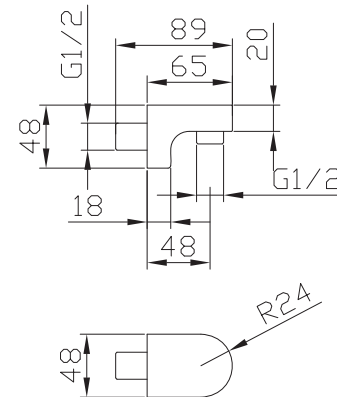
Caño bañera encastre con conexiones de 1/2" y aireador estándar. Caño de 23 cm.

Concealed bath spout 23 cm.

Bec de remplissage pour baignoire 23 cm.



N187490001 | cromo
100039038



Toma de agua a muro para flexible.

Wall bracket with outlet elbow.

Prise d'eau murale.

