

GALLERY

DESIGN SERIES

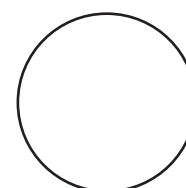
La grifería Giro presenta un diseño impactante. Es capaz de proyectar los ambientes más sofisticados a través de su sencillez y sus volúmenes redondeados. Su caño semicircular y extraplano consigue atraer de inmediato la atención, mientras que su rompeaguas plano proporciona una elegante caída de agua. Algunas piezas de esta colección está también disponible en acabado blanco.

Giro faucets present an impressive design. They are capable of projecting the most sophisticated settings through their simplicity and rounded volumes. Their semicircular and extra flat spouts manage to immediately attract people's attention, whereas their flat breakwaters provide an elegant waterfall. This collection is also available in white finish.

La robinetterie Giro se présente sous un design frappant. Elle est capable de projeter les ambiances les plus sophistiquées grâce à sa simplicité et ses volumes arrondis. Son bec semi-circulaire et extrêmement plat attire immédiatement l'attention et son mousseur plat offre une chute d'eau très élégante. Cette collection est également disponible en finition blanche.



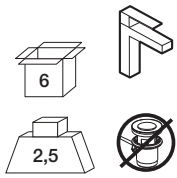
Cromo
Chrome
Chromé



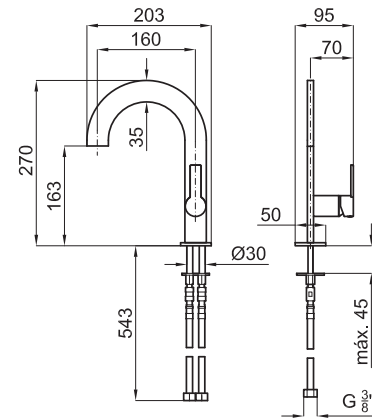
Blanco
White
Blanc



Giro



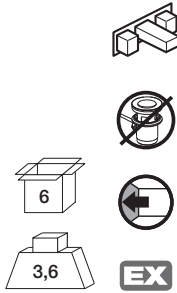
N109010001 | cromo
100046310
N109390003 | blanco
100063496



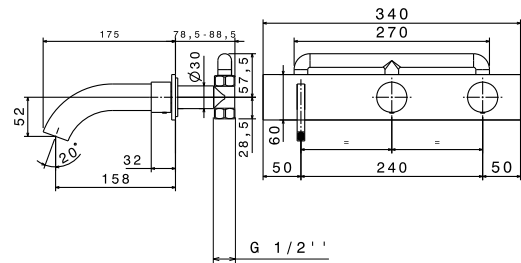
Monomando lavabo con cartucho cerámico de Ø28 mm. Conexiones de 3/8", una longitud de los latiguillos de 460 mm., sin vaciador y con rompeaguas plano.

Single lever basin mixer 3/8". Ø28 mm. ceramic cartridge Length of hoses 460 mm. Without pop-up waste. Without aerator (incorporate flow-bracker).

Mitigeur lavabo avec cartouche Ø28 mm. Flexibles raccordement 3/8" longueur 460 mm. Sans vidage. Bec avec brise-jet laminaire. Chute d'eau en effet cascade.



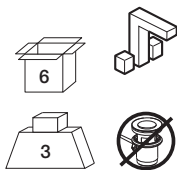
N109304301 | cromo
100046335



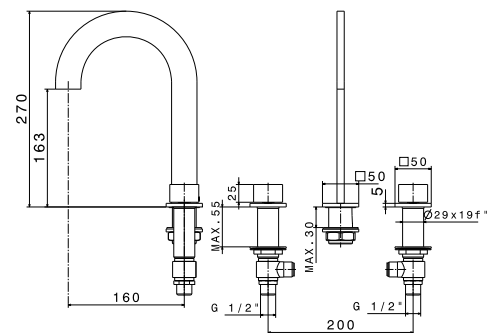
Monoblock lavabo encastre con montura cerámica de (apertura 90°). Conexiones de 1/2", sin vaciador y con rompeaguas plano.

Wall mounted basin mixer 1/2". Ceramic disc valves (90°). without pop-up waste. Without aerator (incorporate flow-bracker).

Mélangeur lavabo encastré. Tête ceramique (ouverture 90°). Sans vidage. Sans mousseur. Bec avec brise-jet laminaire. Chute d'eau en effet cascade.



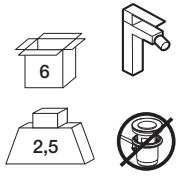
N109301301 | cromo
100046327



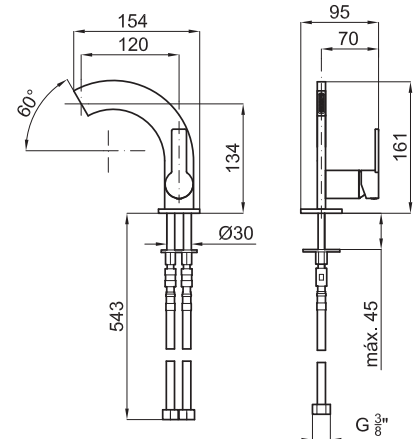
Batería lavabo 3 piezas con montura cerámica (apertura 90°). Conexiones de 1/2", sin vaciador y sin aireador. Incorpora rompeaguas plano para la salida del agua.

3 hole basin mixer 1/2". Ceramic disc valves (90°). Without aerator (incorporate flow-bracker).

Mélangeur lavabo 3 pièces. Tête ceramique (ouverture 90°). Sans vidage. Bec avec brise-jet laminaire mousseur.



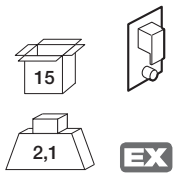
N109020001 | cromo
100046315
N199999976 | blanco
100063495



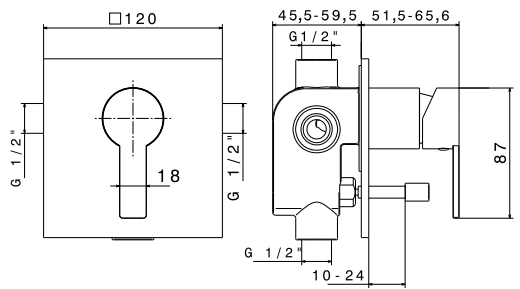
Monomando bidé con cartucho cerámico de Ø28 mm. Conexiones de 3/8", una longitud de los latiguillos de 460 mm., con rompeaguas plano y sin vaciador.

Single lever bidet mixer 3/8". Ø28 mm. ceramic cartridge Length of hoses 460 mm. Without pop-up waste. Without aerator (incorporate: flow-bracker).

Mitigeur bidet avec cartouche Ø28 mm. Flexibles raccordement 3/8" longueur 460 mm. Sans vidage. Bec avec brise-jet laminaire. Chute d'eau en effet cascade.



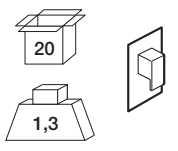
N109050801 | cromo
100046334



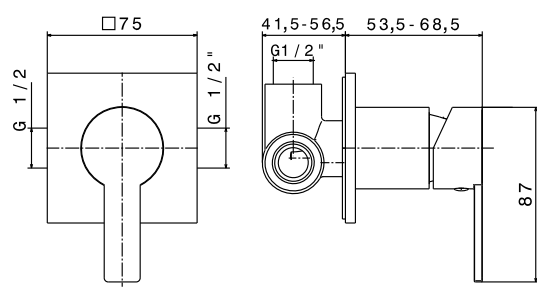
Monomando encastre baño/ducha con cartucho cerámico de Ø35 mm. Conexiones de 1/2", inversor automático y el caudal a 3 bares (con agua mezclada) es de ducha: 21,52 l/min. y baño: 22,34 l/min.

Single lever concealed shower valve with diverter 1/2". Ø35 mm. ceramic cartridge Automatic diverter. Flow rate shower: 21,52 l/min. at 3 bar and flow rate bath: 22,34 l/min. at 3 bar.

Mitigeur bain/douche à encastrer avec cartouche Ø35 mm. Inverseur automatique. À 3 bars de pression (eau mélangée) pour douche: 21,52 l/min. pour bain: 22,34 l/min.



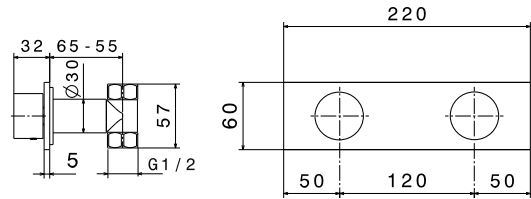
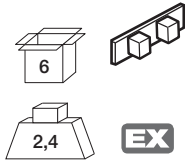
N109060801 | cromo
100046336



Monomando encastre ducha con cartucho cerámico de Ø35 mm. Conexiones de 1/2" y el caudal a 3 bares (con agua mezclada) es de 24,47 l/min.

Single lever concealed shower valve 1/2". Ø35 mm. ceramic cartridge. Flow rate es de 24,47 l/min. at 3 bar

Mitigeur douche à encastrer avec cartouche Ø35 mm. à 3 bars de pression (eau mélangée) 24,47 l/min.

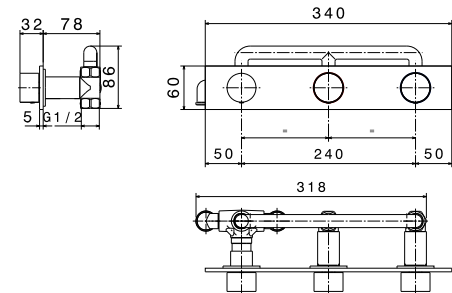
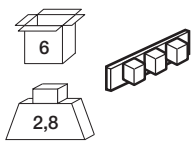


N196400806 | cromo
100047947

Monoblock encastre ducha con montura cerámica (apertura 90°). Conexiones de 1/2". El caudal a 3 bares (con agua mezclada) es de 50,22 l/min.

Concealed shower mixer 1/2". Ceramic disc valves (90°). Flow rate es de 50,22 l/min. at 3 bar.

Mélangeur douche à encastrer. Tête ceramique (ouverture 90°). À 3 bars de pression (eau mélangée) 50,22 l/min.

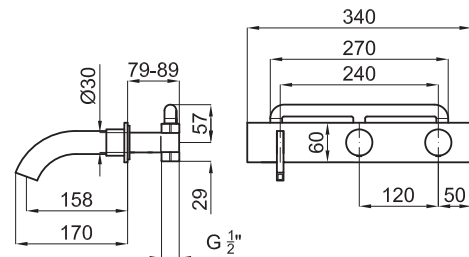
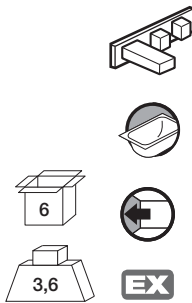


N196400810 | cromo
100047935

Monoblock encastre baño/ducha con montura cerámica (apertura 90°). Conexiones de 1/2" e inversor automático. El caudal a 3 bares (con agua mezclada) es para la ducha de: 28,61 l/min. y para el baño de: 33,91 l/min.

Concealed bath/shower mixer 1/2". Ceramic disc valves (90°). Automatic diverter. Flow rate shower: 28,61 l/min. at 3 bar and flow rate bath: 33,91 l/min. at 3 bar.

Mélangeur bain/douche à encastrer. Tête ceramique (ouverture 90°). Inverseur manuel. À 3 bars de pression (eau mélangée) pour douche: 28,61 l/min. pour bain: 33,91 l/min.

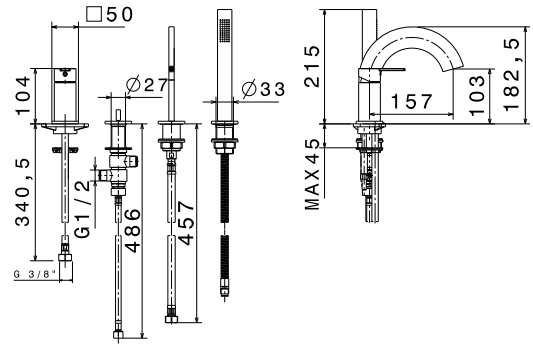
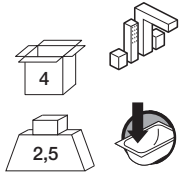


N196400804 | cromo
100047944

Monoblock encastre bañera con montura cerámica (apertura 90°). Conexiones de 1/2". El caudal a 3 bares (con agua mezclada) es de: 19,03 l/min.

Concealed bath mixer 1/2". Ceramic disc valves (90°). Flow rate : 19,03 l/min. at 3 bar.

Mélangeur baignoire à encastrer. Tête ceramique (ouverture 90°). À 3 bars de pression (eau mélangée) 19,03 l/min.

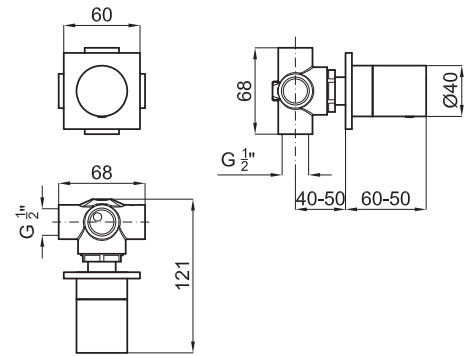
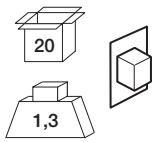


N109290101 | cromo
100046332

Batería instalación bañera 4 piezas. Incluye mando, caño bañera, inversor y maneta ducha con flexo de 150 cm. Conexiones de 3/8" y rompeaguas plano.

4 hole deckmounted bath set 3/8". Consisting of: handle, bath spout, diverter and hand shower with flexi shower 150 cm. Spout with flow-bracker.

Mélangeur bain/douche 4 pièces avec inverseur. Douchette et flexible 150 cm inclus. Bec avec brise-jet laminaire mousseur. Flexibles raccordement 3/8"

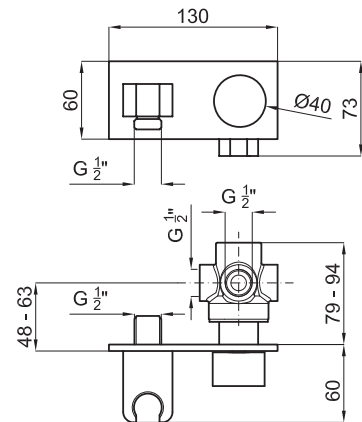
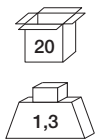


N299999890 | cromo
100063478

Inversor 3 vías con conexión de 1/2".

Wall mounted concealed diverter valve 1/2"

Inverseur 3 voies avec raccordement 1/2"

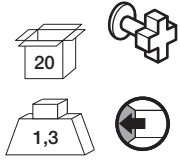


N299999889 | cromo
100063477

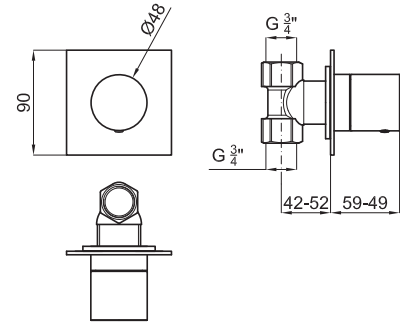
Soporte maneta con toma de agua e inversor con conexiones de 1/2" (no incluye maneta ni flexible).

Wall handshower holder with shower outlet elbow and diverter 1/2".

Support mural fixe avec prise d'eau et inverseur. Raccordement 1/2" (douchette et flexible n'est pas inclus).



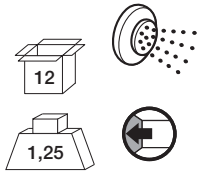
N199999979 | cromo
100063492



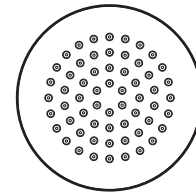
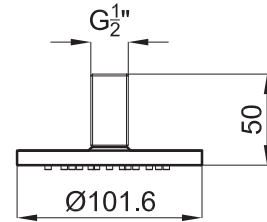
Llave de paso con conexiones de 3/4".

Wall mounted stop valve 3/4"

Robinet d'arrêt 3/4" à encastrer



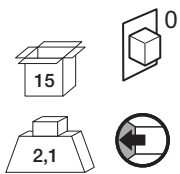
N199999975 | cromo
100063836



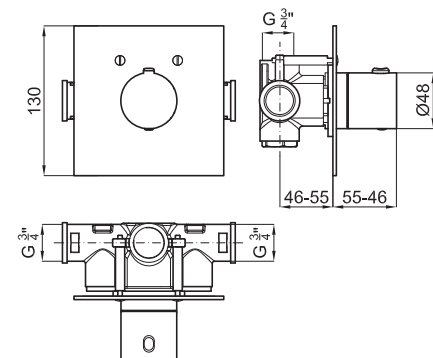
Jet con conexiones de 1/2".

Wall mounted body jet 1/2"

Buse latérale douche 1/2"



N299999891 | cromo
100063485



Termostática encastre con termoelemento de cera incorporado. Conexiones de 3/4". Incluye válvula anti-retorno y stop de seguridad a 38°C. (1)

Concealed thermostatic 3/4" with wax thermostatic element. Built in non-return valve. safety stop at 38°C (for a correct use this item needs to be combined with a deckmounted control). (1)

Thermostatique à encastrer 3/4" avec élément thermostatique compacte à cire. Clapets anti-retour incorporés. Poignée graduée à butée de sécurité à 38°C. (1)

(1) Es obligatorio pedir este artículo junto con una llave de paso como mínimo 100063492-N199999979.

(1) Is required to order this item with a 3/4" wall mounted stop valve at least 100063492-N199999979.

(1) Est tenu de demander cet article à un robinet au moins 100063492-N199999979.

